

# **Городской экспертно-консультативный совет родительской общественности при Департаменте образования города Москвы**

## **Комиссия по профилактике негативных проявлений среди обучающихся**

Галузина Ольга Алексеевна

Заместитель председателя Экспертно-консультативного совета родительской общественности при  
Департаменте образования города Москвы

+7 (926) 595 42 32, GaluzinaOA@mail.ru





# ЗАЦЕПИНГ- НАЧИНАЕТСЯ С ИГРЫ ЗАКАНЧИВАЕТСЯ – ТРАГЕДИЕЙ



ЭКСПЕРТНО-  
КОНСУЛЬТАТИВНЫЙ  
СОВЕТ  
РОДИТЕЛЬСКОЙ  
ОБЩЕСТВЕННОСТИ

# Что такое Зацепинг?

**Проезд снаружи поездов**, также именуемый **трейнсёрфинг** (от англ. *train* — поезд и *surfing* — сёрфинг, «езда вдоль поверхности»), **трейнхоппинг**, **трейнхоп** (от англ. *train hop* — запрыгивание на поезд) или **зацепинг** — способ передвижения, заключающийся в проезде на поездах и иных рельсовых транспортных средствах с их внешней стороны. Включает в себя проезд на крышах, открытых переходных и тормозных площадках, в открытых кузовах (у вагонов открытого типа), либо с боковых или торцевых сторон вагонов или в подвагонном пространстве на элементах наружной арматуры подвижного состава.



ЭКСПЕРТНО-  
КОНСУЛЬТАТИВНЫЙ  
СОВЕТ  
РОДИТЕЛЬСКОЙ  
ОБЩЕСТВЕННОСТИ

# Факторы, способствующие вовлечению в «Зацепинг»

- появление в Интернете, в том числе в социальных сетях, объединений любителей наружной езды на железнодорожном транспорте;
- распространение видеороликов, показывающих процесс поездки снаружи вагонов;
- освещение в средствах массовой информации этих событий, а также ряда инцидентов, произошедших с осуществлявшими проезд снаружи поездов пассажирами;
- появление организованного движения трейнсёрферов ( с 2010 года).



# Способы вовлечения в «Зацепинг»

- Выложенные в Интернет видеоролики про зацепиров;
- Рекламные щиты, направленные против зацепинга (обычно оказывают противоположное действие, поскольку они не разъясняют его опасности);
- Друзья, знакомые
- Знакомства через социальные сети;
- Социальные сети (группы, сообщества);
- Сайты посвященные зацепингу;
- Способ развлечения «Адреналиновая зависимость»
- Мотивация осуществления данного опасного занятия - любопытство и желание испытать себя;
- Ощущение «крутости», гордости от принадлежности к некоему сообществу людей отличных от всех остальных.



# Пути вовлечения в «Зацепинг»

**Уважаемые родители!**

Обратите внимание на то, что ведется целенаправленная работа определенными лицами, группами и сообществами по вовлечению несовершеннолетних в деструктивную деятельность «Зацепинг».

Обращайте внимание во сколько ваш ребёнок приходит домой и на его внешний вид: грязная одежда с маслянистыми пятнами и с своеобразным запахом, ссадины на коже — это может свидетельствовать о том, что **жизни и здоровью вашего ребёнка угрожает опасность!!!**



ЭКСПЕРТНО-  
КОНСУЛЬТАТИВНЫЙ  
СОВЕТ  
РОДИТЕЛЬСКОЙ  
ОБЩЕСТВЕННОСТИ

# «Зацеперы»

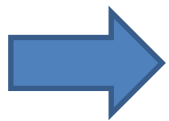
## КТО «ВЕДЁТСЯ НА УДОЧКУ ЗАЦЕПЕРОВ»?



### Подростки!!!

Так развлекаются, доказывают собственную значимость, исключительность, индивидуальность, действуют, чтобы не изгнали из значимой группы (в том числе в социальных сетях) и для получения лайков за видео.

ПОЧЕМУ?



**ПОДРОСТКИ НАДЕЮТСЯ, ЧТО ИМ  
ПОМОГУТ БОЛЕЕ ОПЫТНЫЕ  
ЗАЦЕПЕРЫ**

# Психологические и социальные причины Зацепинга

## Особенности возрастного развития:

- склонность к рискованному поведению;
- потребности в автономии, свободе, компетентности, значимости;
- Потребность в принадлежности к определенной группе;
- большая конкурентоспособность по отношению к другим;
- потребность изменения своего статуса в системе социальных оценок, определение своего места в социальной иерархии;
- дисгармоничность личности;
- изменение установившихся интересов;
- протестующий характер поведения по отношению к взрослым и к обществу.

## Социальная среда:

- семья (бесконтрольность или отсутствие внимания со стороны родителей);
- социальное окружение;
- неорганизованность досуга, свободного времени



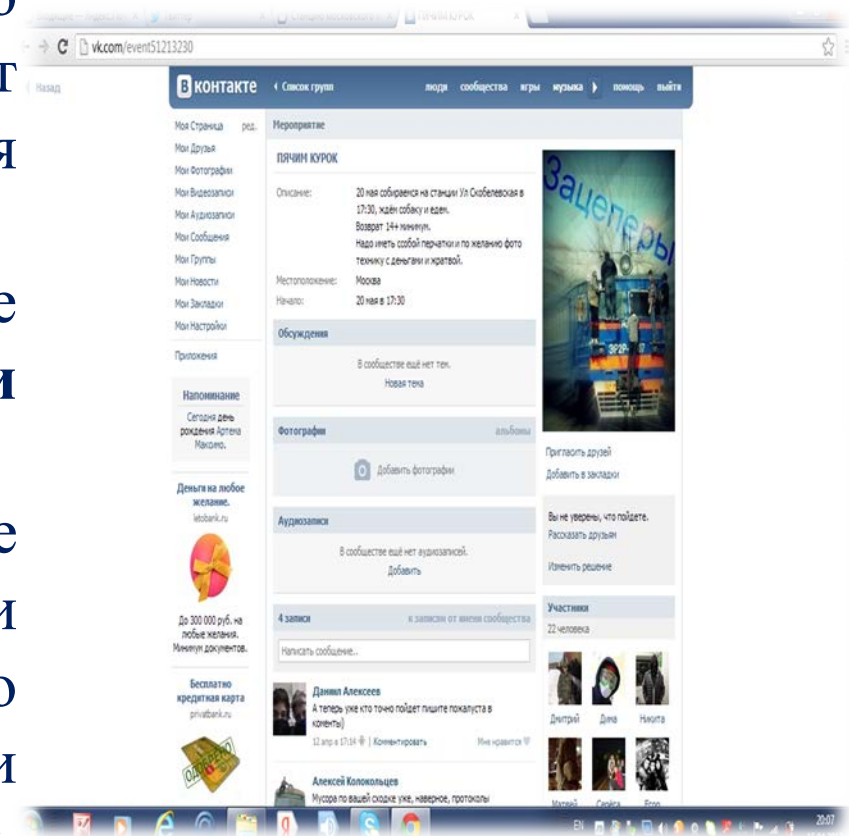
ЭКСПЕРТНО-  
КОНСУЛЬТАТИВНЫЙ  
СОВЕТ  
РОДИТЕЛЬСКОЙ  
ОБЩЕСТВЕННОСТИ

# Сообщества и субкультура Зацепинга

**Трейнсёрферы** общаются между собой с помощью **Интернета** на форумах или социальных сетях и могут собираться небольшими группами для осуществления совместных поездок.

Среди любителей данного способа проезда на поездах также широко распространена практика **фото- и видеосъёмки** поездок с последующим выкладыванием в Интернет.

Среди трейнсёрферов могут существовать определённые **традиции и негласные правила** этики и периодически могут организовываться **массовые мероприятия** по катанию снаружи поездов хорошо организованными группами численностью в несколько десятков человек. Данные мероприятия организуются заранее с помощью Интернета.



ЭКСПЕРТНО-  
КОНСУЛЬТАТИВНЫЙ  
СОВЕТ  
РОДИТЕЛЬСКОЙ  
ОБЩЕСТВЕННОСТИ

# Виды «ТРЕЙНСЕРФИНГА»

- **Фронтрайдинг** (на переднем торце головного вагона)
- **Руфрайдинг** (проезд на крыше поезда)
- **Сайдрайдинг** (проезд на боковых подножках, дверях, зеркалах, окнах вагона)
- **Бэкдрайдинг, бексайд** (проезд на заднем торце хвостового вагона)
- **Битвинвагонрайдинг** (проезд между вагонами на буферах, розетках, поручнях и лестницах, либо сверху на межвагонном суфле или гармошке)
- **Трейнхоп** (проезд на грузовом вагоне)
- **Оупенвагонрайдинг** (проезд в вагоне открытого типа или на тормозной площадке)
- **Андервагонрайдинг** (проезд под вагоном, как правило на вагонных тележках или на подвагонной раме)



# Экипировка зацеперов

- Стандартный набор (садовые перчатки, вода, сладость)
- Операторский шлем с экшен-камерой Drift HD 170
- Комплект ключей, маска, лыжные очки, перчатки
- Трос с карабином, страховка-накопитель, подвесная система
- Рации, GPS – навигатор
- Вакуумная присоска с манометром

**ЕСЛИ У ВАШЕГО РЕБЁНКА ВЫ НАШЛИ,  
КАКОЙ-ТО ИЗ ЭТИХ ПРЕДМЕТОВ**

***НУЖНО СРОЧНО ОБРАЩАТЬСЯ К  
СПЕЦИАЛИСТАМ!***



ЭКСПЕРТНО-  
КОНСУЛЬТАТИВНЫЙ  
СОВЕТ  
РОДИТЕЛЬСКОЙ  
ОБЩЕСТВЕННОСТИ

# Причины несчастных случаев

- потеря равновесия и падение с поезда во время движения;
- поражение электрическим током при проезде на электрифицированных линиях или при попытке запрыгнуть на крышу поезда с моста;
- столкновение с препятствиями по ходу движения ;
- падение на рельсовый путь под колёса в результате неудачного запрыгивания или схода на ходу на боковую подножку, спереди или между вагонами;
- падение и травмирование тела в результате запрыгивания на поезд или спрыгивания с поезда на большой скорости на ходу
- воздействия условий внешней среды (обледенение, дождь, солнце и т.д)



ЭКСПЕРТНО-  
КОНСУЛЬТАТИВНЫЙ  
СОВЕТ  
РОДИТЕЛЬСКОЙ  
ОБЩЕСТВЕННОСТИ

# Последствия Зацепинга

**При проезде снаружи поездов лица, практикующие его, подвергаются риску:**

- травмирования или гибели в результате падения с движущегося поезда;
- столкновения с негабаритными объектами железнодорожной инфраструктуры;
- поражения электрическим током от контактной сети и силового электрооборудования подвижного состава;



ЭКСПЕРТНО-  
КОНСУЛЬТАТИВНЫЙ  
СОВЕТ  
РОДИТЕЛЬСКОЙ  
ОБЩЕСТВЕННОСТИ

# Профилактика Зацепинга

## **1. Информирование:**

- просвещение родителей (*о возрастных особенностях подростков, молодежи, роли семьи и семейного воспитания, формах подросткового досуга*);
- профилактические беседы с подростками о реальных опасностях и последствиях экстремальных увлечений;
- наглядная информация.

## **2. Психологическая профилактика:**

- диагностика (изучение семейной ситуации, личностных особенностей, склонности к риску и т.д.);
- коррекционно-развивающие занятия (развитие лидерских качеств, навыков эффективной коммуникации, навыков саморегуляции, способностей к преодолению внутренних барьеров, навыков самоанализа и т.д.).

## **3. Организация досуга несовершеннолетних:**

- необходимо предлагать подросткам «здоровую альтернативу»: включение их в спортивные, общественные мероприятия и т.д.

## **4. Сотрудничество, межведомственное взаимодействие** (с общественными организациями, службами, занимающимися проблемами девиантного поведения, правоохранительными органами).

## **5. Разработка и реализация программ, способствующих формированию безопасного поведения.**

# Профилактика Зацепинга

**Предлагать детям и подросткам здоровую альтернативу «зацепингу» - экстремальный спорт под руководством инструкторов и тренеров!**

**«Школа каскадеров»**

**Езда на скейте**

**Мотоспорт**

**Уличная акробатика**

**Велофристайл**

**Виндсёрфинг**

**Дайвинг**

**Пейнтбол**

**Парашютный спорт**

**Скалодром**

**Стендовая стрельба**

**Бокс, кикбоксинг, рукопашный бой**

**Полеты на парашуте**

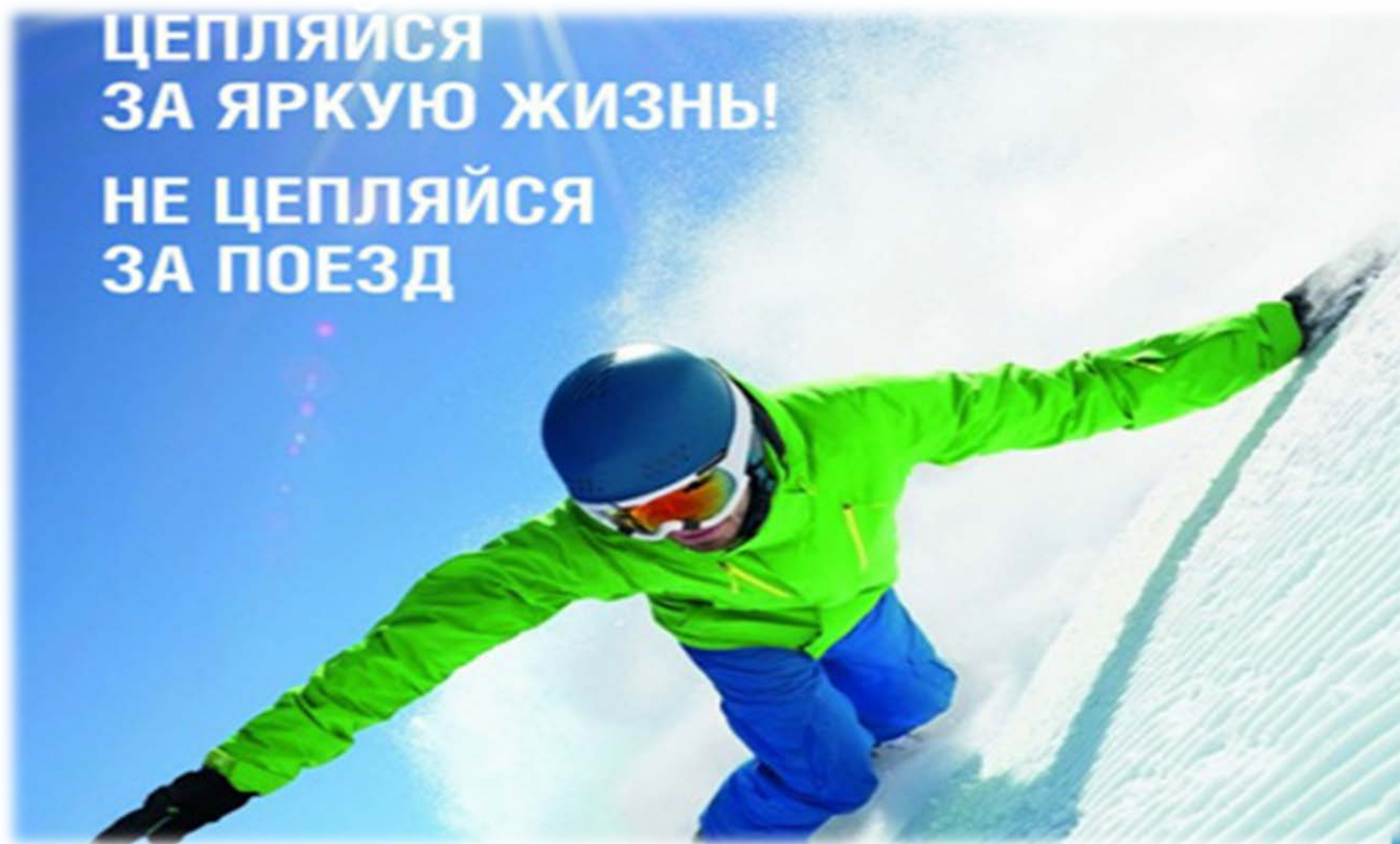


**ТОТ ЖЕ АДРЕНАЛИН, НО В МИРНЫХ ЦЕЛЯХ**



ЭКСПЕРТНО-  
КОНСУЛЬТАТИВНЫЙ  
СОВЕТ  
РОДИТЕЛЬСКОЙ  
ОБЩЕСТВЕННОСТИ

# Профилактика Зацепинга



ЭКСПЕРТНО-  
КОНСУЛЬТАТИВНЫЙ  
СОВЕТ  
РОДИТЕЛЬСКОЙ  
ОБЩЕСТВЕННОСТИ

# Куда обратиться с проблемой ЗАЦЕПИНГА?

## 1. ГОРОДСКОЙ ПСИХОЛОГО-ПЕДАГОГИЧЕСКИЙ

ЦЕНТР <http://gppc.ru/> Единая справочная 8 (495) 730 21 93

## 2. 54 КОЛЛЕДЖ СВЯЗИ в качестве альтернативного экстремального досуга Учебный корпус 11 Юный Автомобилист

Адрес(-а): город Москва, улица Корнейчука, дом 55А,  
Уточнить информацию **можно по телефону +7(495) 911-20-77**

## 3. Московский Научно-Практический Центр Наркологии – **горячая линия 8-495-709-64-04**, Москва, ул. Люблинская д.37/1

## 4. Московский научно-практический центр наркологии Городской Детский Реабилитационный Центр «Квартал» Г. Москва, ул. Люблинская д.37/1 **Тел.499-126-04-51**



ЭКСПЕРТНО-  
КОНСУЛЬТАТИВНЫЙ  
СОВЕТ  
РОДИТЕЛЬСКОЙ  
ОБЩЕСТВЕННОСТИ

# ОПАСНОЕ СЕЛФИ

В последнее время «благодаря» группам в социальных сетях резко появились многочисленные случаи сэлфи на железнодорожных мостах.



**Молодые люди,  
решившие снять видео  
или сделать фото на  
железнодорожном  
мосту, получили удар  
ТОКОМ.**

**Внимание к фотографиям вашего ребёнка!**

# Административное правонарушение

## ТРЕЙНСЕРФИНГ (ЗАЦЕПИНГ)

**Статья 11.17 КоАП РФ** Нарушение правил поведения граждан на железнодорожном, воздушном и водном транспорте

**ч. 1.** Посадка или высадка граждан на ходу поезда либо проезд на подножках, крышах вагонов или в других не приспособленных для проезда пассажиров местах, а равно самовольная без надобности остановка поезда либо самовольный проезд в грузовом поезде -  
влечет наложение административного штрафа.

КОДЕКСЫ РОССИЙСКОЙ ФЕДЕРАЦИИ

### КОДЕКС РФ ОБ АДМИНИСТРАТИВНЫХ ПРАВОНАРУШЕНИЯХ

ОФИЦИАЛЬНЫЙ ТЕКСТ



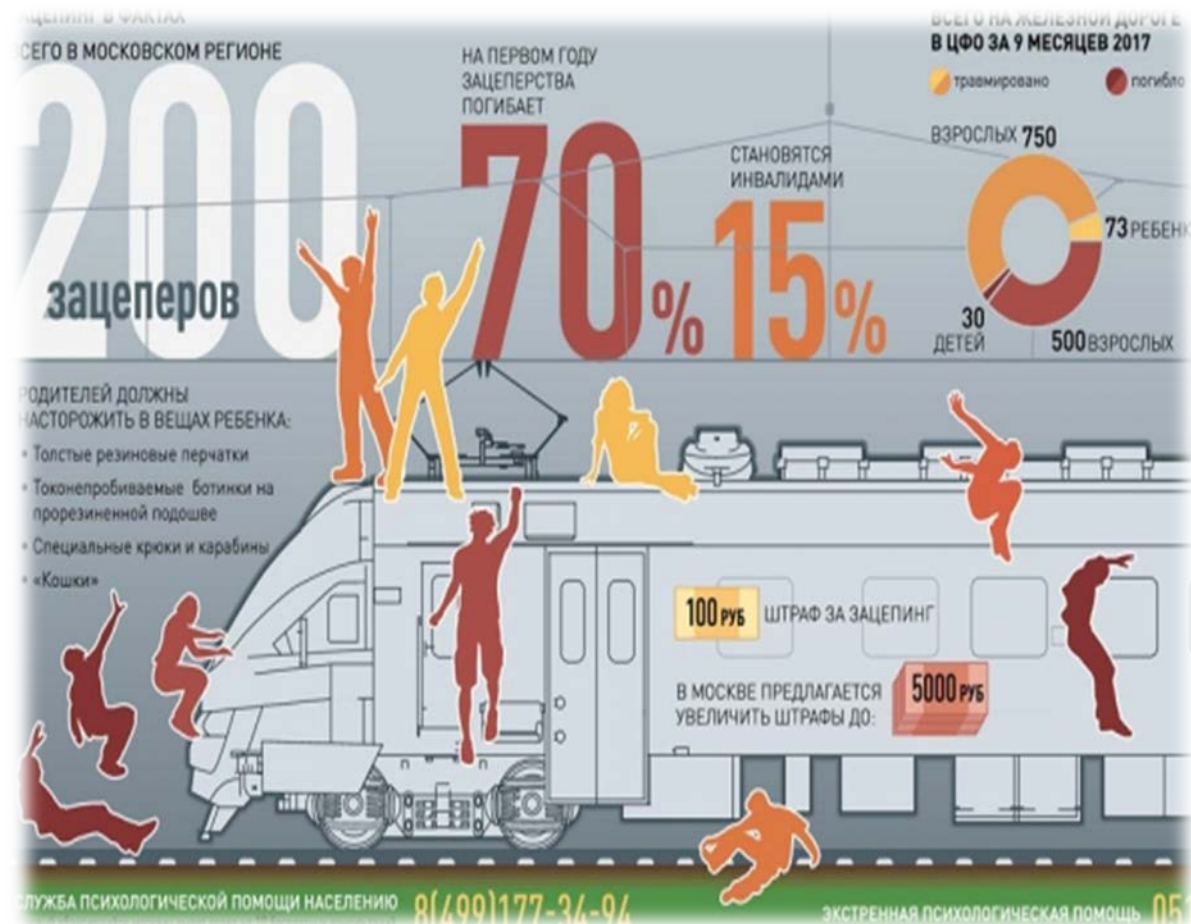
ЭКСПЕРТНО-  
КОНСУЛЬТАТИВНЫЙ  
СОВЕТ  
РОДИТЕЛЬСКОЙ  
ОБЩЕСТВЕННОСТИ

# ПОМНИТЕ!

За правонарушения совершенные на объектах транспорта **ребенок** будет поставлен на учет в комиссию по делам несовершеннолетних и защите их прав,

а также в отделение полиции по месту жительства (ОДН).

Постановка на учёт в ОДН влечёт юридическое ограничение в правах ребёнка (при выборе профессии).



ЭКСПЕРТНО-  
КОНСУЛЬТАТИВНЫЙ  
СОВЕТ  
РОДИТЕЛЬСКОЙ  
ОБЩЕСТВЕННОСТИ

# РОДИТЕЛИ!

**Ваша ответственность – знать чем ваш ребёнок интересуется и с кем общается в СОЦИАЛЬНЫХ СЕТЯХ!**

**Знакомьтесь с его внутренним миром ребёнка!**

**Общайтесь со своими детьми!**

**Не отстраняйтесь!**

**Безопасность ваших детей  
в ваших руках!**



ЭКСПЕРТНО-  
КОНСУЛЬТАТИВНЫЙ  
СОВЕТ  
РОДИТЕЛЬСКОЙ  
ОБЩЕСТВЕННОСТИ

# РОДИТЕЛИ ПОМНИТЕ!

ЭКСПЕРТНО-КОНСУЛЬТАТИВНЫЙ СОВЕТ



Железная дорога не  
прощает ошибок!

ТРАНСПОРТНАЯ ПОЛИЦИЯ



Лучше вовремя  
предотвратить трагедию!



ЭКСПЕРТНО-  
КОНСУЛЬТАТИВНЫЙ  
СОВЕТ  
РОДИТЕЛЬСКОЙ  
ОБЩЕСТВЕННОСТИ

**ГОРОДСКОЙ ЭКСПЕРТНО-КОНСУЛЬТАТИВНЫЙ СОВЕТ  
РОДИТЕЛЬСКОЙ ОБЩЕСТВЕННОСТИ  
ПРИ ДЕПАРТАМЕНТЕ ОБРАЗОВАНИЯ г. МОСКВЫ**

<http://roditel.educom.ru/>

**Председатель**

**Мясникова Людмила Александровна**

**myasnikoval@mos.ru**

**mjasnikowana@yandex.ru**

**Комиссия по профилактике негативных проявлений**

**Галузина Ольга Алексеевна**

**+7 (926) 595-42-32**

**Контакты для обращения:**

**8 (963) 670 – 34 – 90**

**8 (966) 198 – 95 – 56**

**nebudzavisim@mail.ru**