



**О создании на территории
Кирово-Чепецкого района комплексного
объекта обработки, утилизации и размещения твердых
КОММУНАЛЬНЫХ ОТХОДОВ**

Любая хозяйственная деятельность оказывает воздействие на окружающую среду

Выбросы в атмосферный воздух



Сбросы производственных и ливневых сточных вод



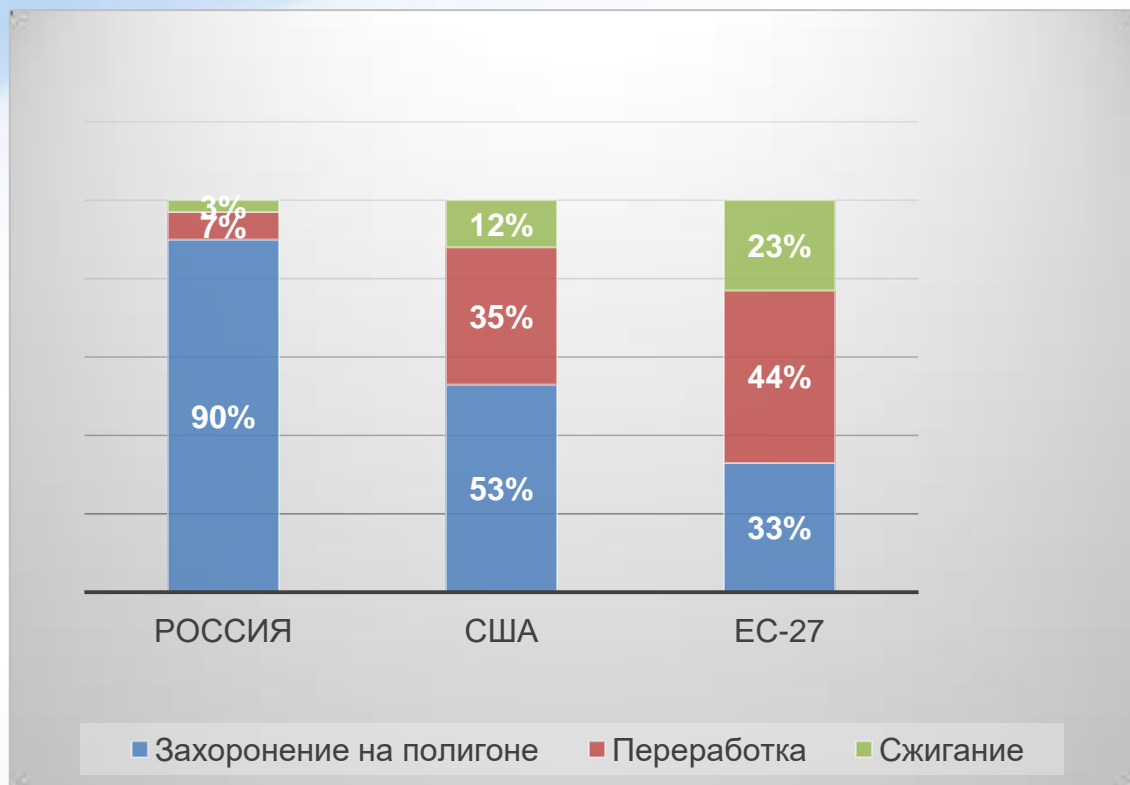
ОТХОДЫ



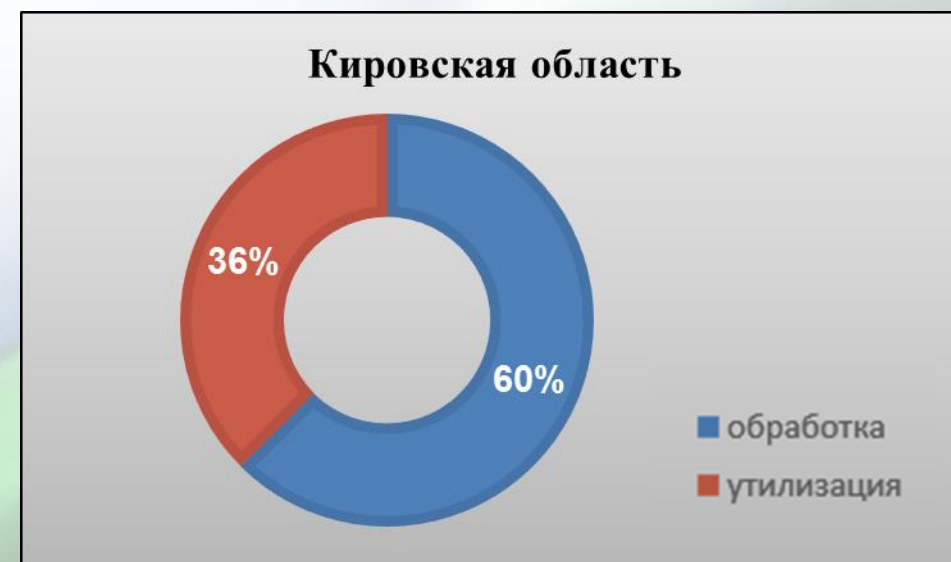
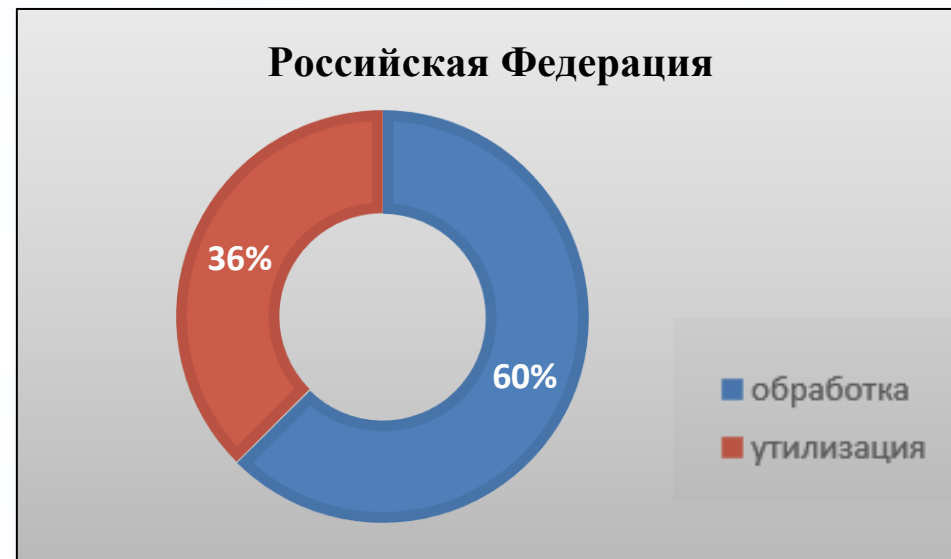
Воздействие должно быть минимизировано за счет внедрения природоохранных мероприятий, соблюдения природоохранного законодательства и санитарно-эпидемиологических требований, соблюдение размеров СЗЗ



Управление отходами в РОССИИ в сравнении с США и Европой



Показатели по обработке и утилизации ТКО к 2024 году в соответствии с нацпроектом «Экология»



Образование отходов в Российской Федерации

60 млн. тонн ТКО

400 кг ТКО на человека в год

Размещение на полигоне 92% образующихся ТКО

Возврат в хозяйственный оборот 7 - 8% собираемых ТКО

ПРИЧИНА:

недостаточное развитие инфраструктуры по обращению с ТКО

В настоящее время в России функционирует **243** комплекса по утилизации (использованию) отходов, **53** комплекса по сортировке отходов, около **40** мусоросжигающих заводов.



Челябинская область



Нижегородская область

В нескольких километрах от города Нижний Новгород в 2018 г. введен новый крупный мусоросортировочный завод, в 2019 г. в промышленной зоне г. Н. Новгород введен современный завод по переработке пластика.



Тюменская область

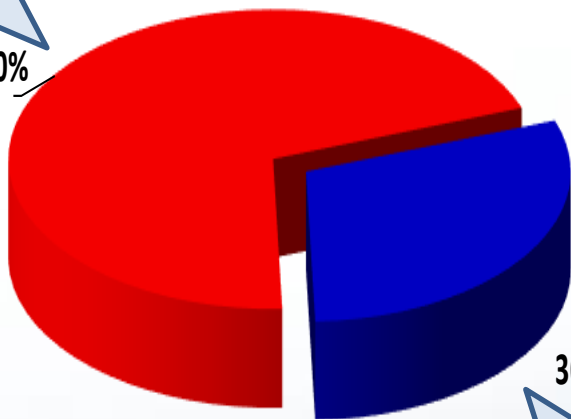
Обращение с ТКО в Кировской области

Твердые коммунальные отходы
316 тыс. тонн

Размещение ТКО на 24 полигонах

Города:
Киров,
Кирово-Чепецк,
Слободской

70%



Кировская область



Что такое ТКО?

Относится к ТКО

Отходы из жилищ, в т.ч.:

Бытовая техника

Старая мебель

Тара и упаковка

Пищевые отходы

Смёт от уборки территорий

Мусор от офисных помещений



Не относится к ТКО

Гор^ячие отходы

Снег и лед

Ртутьсодержащие лампы

Батарейки и аккумуляторы

Строительный мусор

Отходы животноводства



**Сбор отходов
в населенных пунктах**

**Вывоз
ТКО**

**« ЗАМКНУТЫЙ ЦИКЛ »
ОБРАЩЕНИЯ С ТКО
(мировой опыт)**



Отсев (мелкие элементы и органика)

**Измельчение и
биокомпостирование**



**Компост закрывают укрывным
материалом**

Сортировка отходов



неперерабатываемая часть «хвосты»



**RDF-топливо
(глубокая
переработка)**

тепло-, энергия-



на полигон



вторсырье

**переработка в
продукцию**



**В
качеств
е сырья
на
произво
дстве**



Полигон ТКО (современные требования)

Это инженерное сооружение для хранения
либо захоронения отходов



✓Для лучшей гидроизоляции -
специальные защитные слои (мембраны)



✓Максимальное нормативное расстояние
до жилой застройки **500 м**,
✓Собственная санитарно-защитная зона



✓Карты полигона –
заполняются по очереди



✓Слои уплотняются
специальной техникой



✓Пересыпка грунтом
слоев полигона




✓Рекультивация полигона

Развитие инфраструктуры в сфере обращения с ТКО в Кировской области

2019 год


25 полигонов
объектов мусоросортировки – 8
объектов утилизации – 1

2022 год



21 полигон
объектов мусоросортировки – 8
объектов утилизации – 1
комплексный объект
сортировки, утилизации и
размещения отходов - 1

2029 год



8 полигонов
объектов мусоросортировки –
13
объектов утилизации – 2
комплексный объект
сортировки, утилизации и
размещения отходов – 1



НЕ ПЛАНИРУЕТСЯ:

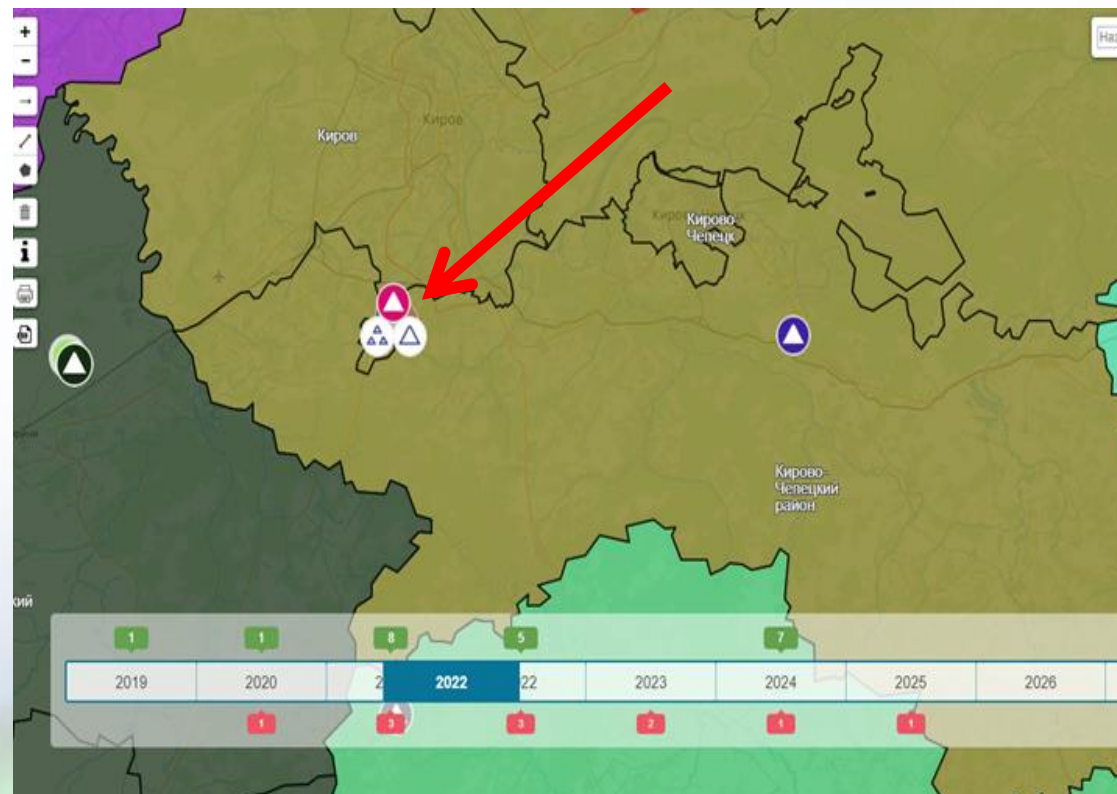
- расширение действующего полигона ТБО «Лубягино»
- строительство мусоросжигательного завода

Планирование комплексного объекта на территории Кирово-Чепецкого района 2014 – 2016 – 2017 – 2018 – 2019 – 2020 годы

Генеральная схема очистки территорий населенных пунктов муниципальных образований Кировской области (2014 год)



Территориальная схема обращения с отходами, в том числе с твердыми коммунальными отходами, на территории Кировской области (2016-2019 год)



объект хранения/захоронения отходов

Условные обозначения:



объект сортировки/утилизации отходов

КОМПЛЕКСНЫЙ ОБЪЕКТ ОБРАБОТКИ, УТИЛИЗАЦИИ И РАЗМЕЩЕНИЯ ТВЕРДЫХ КОММУНАЛЬНЫХ ОТХОДОВ В КИРОВО-ЧЕПЕЦКОМ РАЙОНЕ

1. Мусоросортировочный завод

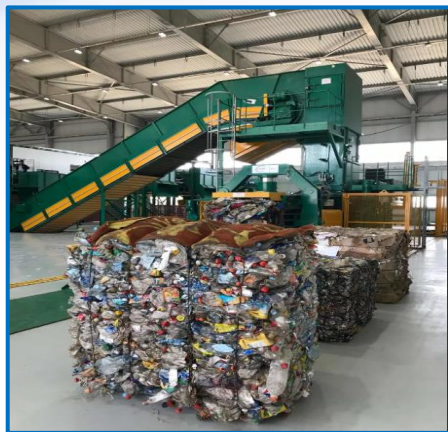


Участок разгрузки



Мусоросортировочная линия

2. Комплекс по переработке ТКО



Участок переработки



Биокомпостирование



ОБЩИЙ ВИД КОМПЛЕКСА



Свалки



Полигон захоронения «ХВОСТОВ»

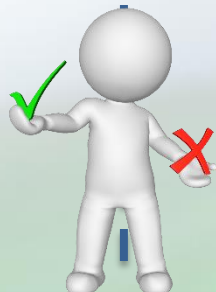
Скажем ДА:



Положительный эффект от создания комплекса



В первую очередь для жителей Кирово-Чепецкого района



✓ **чистой** окружающей среде

✓ жизни в **цивилизованном** обществе

✓ **минимизации** размещения отходов на полигонах

✓ **созданию** системы сортировки и переработки ТКО

✓ **внедрению** раздельного сбора отходов

✓ **использованию** экологически **безопасных** технологий

✓ **соблюдению** природоохранных требований законодательства по созданию инфраструктуры ТКО

➤ Создание новых предприятий по переработке вторичного сырья

➤ Создание новых рабочих мест (порядка 130)

➤ Предприятие будет зарегистрировано на территории Федяковского поселения и будет являться одним из крупных налогоплательщиков

➤ Увеличение доходов местного бюджета, дополнительное развитие территорий

➤ Повышенное внимание к потребностям жителей, в том числе к ремонту дорог и общественных помещений, ускорение газификации

➤ Предотвращение роста платы граждан (в случае значительного удаления объекта захоронения отходов от источников их образования тариф резко увеличится)

Общественные обсуждения по комплексному объекту обработки, утилизации и размещению ТКО

✓ 1. **Общественные обсуждения по проекту технического задания на проведение ОВОС**

✓ 2. **Общественные обсуждения по предварительным материалам ОВОС**

✓ 3. **Разрабатывается проектная документация на создание объекта**

ОБЩЕСТВЕННЫЕ
ОБСУЖДЕНИЯ



✓ 4. **Общественные обсуждения проектной документации на создание объекта**

✓ 5. **Государственная экологическая экспертиза проектной документации**

✓ 6. **Государственная экспертиза проектной документации**

Положительное заключение

– объект безопасен

ОВОС - оценка воздействия на окружающую среду

